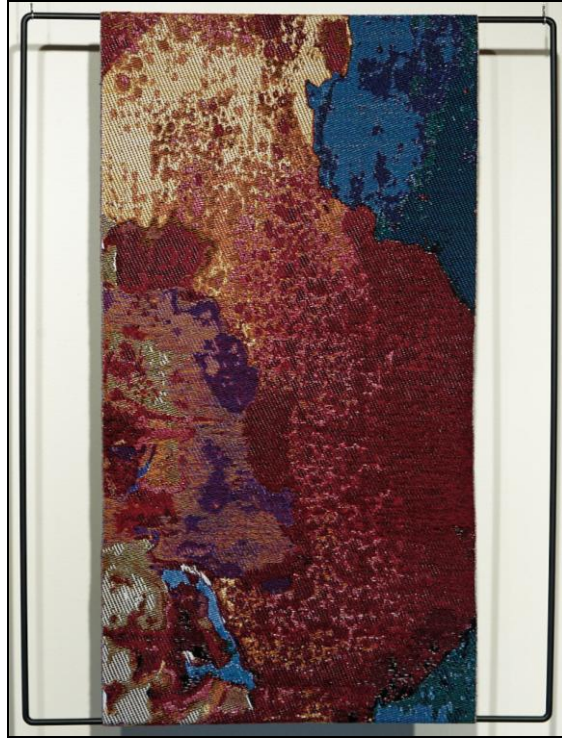


## Marie-Hélène Martin, Portneuf

*L'Épaviste-Rage, L'Épaviste-Accueil, L'Épaviste-Renouveau*, 2020

Tissage Jacquard – coton mercerisé, laine peignée et acrylique – monté sur cadre d'acier



Le triptyque conçu par Marie-Hélène Martin trouve son origine dans une série de photos montrant les portes d'un vieux camion abandonné dans un champ. À l'aide de fils tissés, elle révèle l'oxydation du métal et les différentes couches de couleurs qui se sont succédé sur cette vieille carrosserie durant sa vie utile. Si l'œuvre fait référence au nombre important de véhicules nécessaires aux déplacements en région rurale, elle comporte aussi une dénonciation du caractère relativement éphémère de cet objet de consommation.

Marie-Hélène Martin est artiste en arts textiles et, occasionnellement, une opératrice de machinerie lourde. Elle se passionne dès son jeune âge pour l'artisanat textile et la couture. Après avoir obtenu un DEC en Design de mode au Campus Notre-Dame-de-Foy (2000), elle occupe divers postes dans le domaine, dont celui de patronniste, avant d'opérer son propre atelier de couture. En 2013, elle entreprend un DEC en Techniques de métiers d'art, option Construction textile, au Cégep Limoilou. L'artiste remercie la Maison des métiers d'art de Québec pour son soutien à la réalisation de ce projet dans le cadre des activités de *Module*, un groupe de recherche en tissage Jacquard.